

**Pro`s Pro Electronic
TX-500N-600A-700**

Bespannmaschine

(Besaitungsmaschine)

Benutzerhandbuch

Auspacken und Überprüfung:

Die Maschine wird fertig montiert und eingestellt geliefert.

Im Karton befinden sich 4 Stück Rahmenfixierungen, 2 Ultimate Zentralhaltezangen, 1 Elektrokabel und einige passende Imbussschlüssel.

Bitte vorsichtig auspacken und auf offensichtliche Schäden untersuchen.

Überprüfen ob alle Teile auch vorhanden sind, wenn nicht bitte mit Fachhändler in Verbindung setzen.

Zur Sicherheit den Originalkarton aufbewahren für den Fall des Garantiefalles.



Bedienungsanleitung:

1. Die Maschine zum Bespannen auf einen ebenen Tisch oder Standfuß stellen
2. Am Motorenteil hinten ist der EIN/AUS Schalter für die Maschine. Der Schalter muss sich für den Normalbetrieb immer auf 1 oder ON befinden.
3. Schalten sie den Motor ein und ein rotes Licht leuchtet auf und das Bespanngewicht auf der LED-Anzeige erscheint.
4. Stellen sie entweder Gewichtsanzeige in Pfund oder KG ein. Vom Werk ist immer KG eingestellt. Schalter gleich neben Led-Anzeige.
5. Um ihr gewünschtes Gewicht einzustellen, drehen sie die Einstellschraube rechts am Motorblock bis auf der LED-Anzeige ihr gewünschtes Bespanngewicht aufscheint. Da die Einstellung sehr sensibel ist, kann es passieren dass sich das gewünschte Gewicht nicht leicht einstellen lässt.
6. Die Bespanmaschine hat 3 Stellungen:
 - 0Motor steht still
 - 1Motor zieht zum gewünschten Gewicht an
 - 2Motor geht rückwärts, damit die Saite entfernt werden kann



7. Der grüne Knopf bewirkt eine ganze Drehung nach links um, wenn einmal der Retourknopf zu wenig ist, die Saite rauszubringen.
8. Schalten sie die Maschine nach dem Bespannen aus.
9. Drehen sie das Bespanngewicht mindestens auf 10 KG runter um die Spannung im Motor so klein wie möglich in der Zeit des nicht Bespannens zu halten.

BEFESTIGUNG DES RACKETS ZUM BESPANNEN

1. Lösen Sie bei beiden Stützen die Feststellschraube indem Sie ihn nach links drehen. Setzen Sie das Racket vorsichtig auf die Auflagearme. Setzen Sie die Stützen so, dass Sie mittig auf dem Drehteller mit den Feststellschrauben fixiert werden. Wenden Sie dabei nie übermäßige Kraft an! Überprüfen Sie ob die beiden Haltezangen den gesamten Bereich des Rahmens erreichen.
2. Setzen Sie die vier Rahmenfixierungen in die vorgesehenen Löcher der Auflagearme ein. Entfernen Sie diese nie beim Besspannen
3. Drehen Sie an den Schrauben der Auflagearme um das Racket zu fixieren – drehen Sie dabei nicht zu fest!
4. Ziehen Sie an der Unterseite des Drehtellers die Feststellschrauben der Stützen fest
5. Mit den Feinverstellerschrauben der Herz-Kopffixierung richten Sie den Schläger gleichmäßig aus und bringen diesen etwas auf Spannung. Nur mit dem Zeigefinger und Daumen!



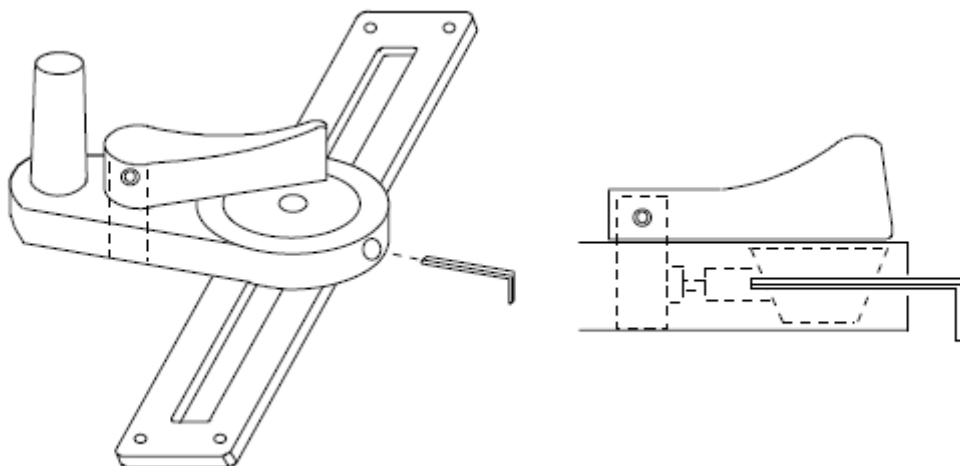
EINLEGEN DER SAITE

Bitte beachten Sie, dass die Saite zuerst über die kleine Rolle über dem Schnellspannmechanismus und anschließend um den Schnellspanner und dmch den Schlitz gelegt werden muss, dader Motor ansonsten die Zugkraft nicht feststellen kann.



EINSTELLEN DES ZANGENUNTERTEILS

1. Bringen Sie das Zangenunterteil vertikal zur Schiene in Stellung.
2. Stecken Sie einen 3mm Inbusschlüssel in das vorgesehene Loch wie abgebildet.
3. Falls sich das Zangenunterteil nicht mühelos auf der Schiene schieben lässt, drehen Sie den Inbusschlüssel leicht nach links. Falls sich das Zangenunterteil nicht fixieren lässt, drehen Sie den Inbusschlüssel etwas nach rechts. Wenden Sie dabei nicht zuviel Kraft an! **ACHTUNG:** Durch das spezielle Material kann es anfangs schwierig sein den Inbusschlüssel zu drehen. Benützen Sie in diesem Fall eine Zange als Hilfsmittel.
4. Falls sich das Zangenunterteil überhaupt nicht bewegen lässt, bringen Sie den Hebel in die mittlere Position. Sollte der Spielraum des Hebels zu groß sein, drehen Sie die Schraube etwas nach rechts. Ist der Spielraum zu klein, dann nach links.
5. Entfernen Sie danach den Inbusschlüssel und versuchen Sie den Zangenunterteil auf der Schiene zu fixieren. Falls dies nicht möglich ist, wiederholen Sie den Vorgang



WARTUNG

1. Die **Electronic TX-500N** Bespannmaschine wird richtig justiert und kalibriert ausgeliefert. Sie ist so entwickelt, dass ein einfaches und wartungsfreies Arbeiten möglich ist.
2. Stellen Sie die Maschine immer auf einem sauberen und sicheren Platz und halten Sie sie fern von Staub, Fett, Feuchtigkeit und Hitze.
3. Reinigen Sie die Electronic TX-500N Bespannmaschine häufig um Ansammlungen von Staub und Schmutz zu verhindern. Säubern Sie die Oberfläche der Maschine mit einem weichen Tuch oder bürsten Sie sie damit u.a. der Staub am Schnellspanner entfernt wird.
4. Achten Sie, dass kein Wasser in den Elektroantrieb eindringt!
5. Reinigen Sie das Plastik nicht mit Reinigungsmitteln (wie Benzol oder ähnlichen Mitteln) welche das Plastik beschädigen können.
6. Benutzen Sie reinen Alkohol und ein weiches, sauberes Tuch um die Haltezangen, die Schienen, den Schnellspanner und das Innere der Zangenunterteile zu reinigen.
7. Verwenden Sie ein feines Schmirgeltuch um Saitenrückstände an den Haltezangen und am Schnellspanner zu entfernen. – benutzen Sie jedoch kein Sandpapier ansonsten wird die Speziallackierung zerstört.
8. Benutzen Sie ein leichtes Maschinenöl, wie Nähmaschinenöl um die Verlängerung der Haltezangen und die Innenseite der Halterung an den Zangenunterteilen zu schmieren
9. Schmieren Sie nicht die Schienen des Drehtellers!
10. Benutzen Sie kein Durchdringungsöl, um zu säubern oder zu schmieren.
11. Überprüfen Sie öfters die Haltezangen / Zangenunterteile der **Electronic TX-500N** um sicherzugehen, dass sie die Saite richtig halten. Verwenden Sie gegebenenfalls den Inbusschlüssel um diese wieder richtig einzustellen.

FEHLERSUCHE

Das Lämpchen leuchtet nicht; der Elektroantrieb reagiert nicht.

- Kontrollieren Sie ob der Betriebsschalter auf “on” bzw. “1” ist.
- Überprüfen Sie ob das Stromkabel richtig angeschlossen ist.
- Überprüfen Sie die Sicherung. Schalten Sie den Betriebsschalter aus und entfernen Sie das Stromkabel bevor Sie die Sicherung kontrollieren! Das Sicherungsgehäuse befindet sich unter dem Betriebsschalter.
- Überprüfen Sie den Stromanschluss an Ihrer Steckdose mit einem anderen Gerät.

Die Haltezange fixiert die Saite nicht.

- Reinigen Sie Zacken der Haltezange.
- Benutzen Sie einen Inbusschlüssel, um die Schraube an der Haltezange etwas zu justieren falls notwendig (Zentralhaltezange).

Die Saite gleitet durch den Schnellspanner.

- Reinigen Sie den Schnellspanner wie in der Wartungsbeschreibung angeführt.

Die Haltezange lässt sich nicht reibungslos bewegen.

- Säubern Sie die Verlängerung der Haltezange, das Innere der Halterung an dem Zangenunterteil und die Schienen auf der Drehscheibe. Schmieren Sie die Verlängerung der Haltezange und im Inneren der Halterung an dem Zangenunterteil, nachdem Sie sie gesäubert haben.

Das Zangenunterteil lässt sich nicht fixieren.

- Säubern Sie die Schienen auf der Drehscheibe.
- Justieren Sie das Zangenunterteil laut Anweisungen

Das Bespanngewicht ist nicht richtig.

- Kalibrieren Sie den Electronic TX-500N Elektroantrieb.
- Rutscht die Saite beim Bespannen durch?
- Zangenunterteile bewegen sich nach dem Fixieren?
- Wie messen sie Bespanngewicht?

KALIBRIERUNG

Maschine wurde mit elektronischem Gerät auf Gewicht geprüft und eingestellt, wenn sie nur ein mechanisches zur Verfügung haben, stellen sie sicher, dass die Zugfeder noch nicht zu alt ist und der Calibrator dadurch falsche Ergebnisse liefert.

1. Kalibrieren Sie den Elektroantrieb wenn die Electronic TX-500N Bespannmaschine nicht richtig bespannt.
2. Es wird empfohlen während der Kalibrierung eine Sicherheitsbrille zu tragen.
3. Drehen Sie die Gewichtseinstellschraube nach links um die LED "55.0" Anzeige (55 Pfund oder 25 Kilogramm) zu erhalten.
4. Befestigen Sie eine Saite an einem Ende des Tension Calibrators und halten Sie diese mit der Haltezange fest und eine andere Saite vom anderen Ende des Tension Calibrators und befestigen Sie diese am Schnellspanner.
5. Bringen Sie den Zugschalter in die Position "I".
6. Überprüfen Sie ob die Gewichtsanzeige auf dem Tension Calibrator dieselbe ist, wie die auf der LED Anzeige am Elektroantrieb.
7. Bringen Sie den Zugschalter in die Position "II".
8. Wiederholen Sie Schritt 5 bis 7 4-5x um eine korrekte Gewichtsanzeige auf dem Tension Calibrator zu erhalten und vermeiden Sie eine falsche Kalibrierung aufgrund der Saitenausdehnung.
9. Achten sie auch bitte ob die Saite bei der Zange nicht durchrutscht und sie daher falsche Gewichtswerte bekommen, 1mm Durchrutschen bedeutet mindestens 1 kg Abweichung!
10. Falls das Gewicht, das durch den Tension Calibrator angezeigt wird, nicht mit der dem auf der LED Anzeige der TX-500N übereinstimmt, justieren Sie die Einstellschraube für die Gewichtsanzeige am Elektroantrieb wie folgt.
11. Bringen Sie den Zugschalter wieder in die Position "I".

12. Um eine höhere Gewichtsangabe auf der LED Anzeige zu erhalten, drehen Sie die Einstellschraube für die Gewichtsanzeige mit einem kleinen Schraubenzieher nach links. Um die Gewichtsangabe zu verringern, drehen Sie sie nach rechts. Wenn zum Beispiel die Spannung, die auf den Tension Calibrator angezeigt wird 52 Pfund beträgt, drehen Sie die Einstellschraube für die Gewichtsanzeige nach rechts, um die Gewichtsangabe auf der LED Anzeige auf 52 Pfund zu verringern.
13. Bringen Sie den Zugschalter in die Position "II".
14. Bringen Sie den Zugschalter in die Position "I". Überprüfen Sie ob die Gewichtsanzeige auf dem Tension Calibrator dieselbe ist, wie die auf der LED Anzeige am Elektroantrieb. Falls nicht, bringen Sie den Zugschalter wieder in die Position "II".
15. Verwenden Sie einen kleinen Schraubenzieher um die Einstellschraube für die Gewichtsanzeige leicht zu justieren. Um eine höhere Spannungsanzeige zu erreichen, drehen Sie die Spannungseinstellungsschraube nach rechts. Um die Spannungsanzeige zu verringern drehen Sie sie nach links.
16. Drehen Sie die Gewichtseinstellschraube nach links um die LED "55.0" Anzeige (55 Pfund oder 25 Kilogramm) zu erhalten.
17. Bringen Sie den Zugschalter in die Position "I".
18. Überprüfen Sie ob die Gewichtsanzeige auf dem Tension Calibrator dieselbe ist, wie die auf der Anzeige am Elektroantrieb.
19. Falls das Gewicht, das durch den Tension Calibrator angezeigt wird, nicht mit der dem auf der LED Anzeige der TX-500N übereinstimmt, justieren Sie die Einstellschraube für die Gewichtsanzeige am Elektroantrieb.
20. Wiederholen Sie Schritt 15 bis 18 bis der Tension Calibrator die 55 Pfund Marke erreicht.
21. Wiederholen Sie Schritt 15 bis 19 4-5x um das richtige Gewicht zu erreichen.